

# Piano Daytona - My Glass

Daytona top - My Glass



Spessore | Thickness

2.9

2.5 Top

0.4 Vetro / Glass

## Descrizione piano

Il piano Daytona, in versione My-Glass spessore 2.9 cm, si contraddistingue per la sua forma ovale e risulta un tavolo molto elegante e caratterizzante.

## Top's description

The Daytona top, in the 2.9 cm thick My-Glass version, stands out for its oval shape and is a very elegant and distinctive table.

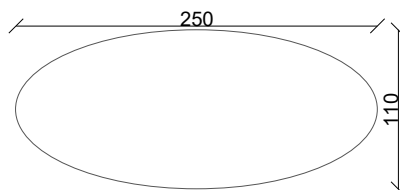
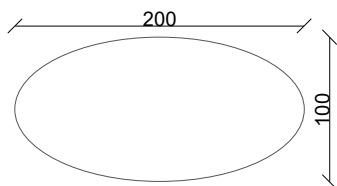
**Dimensioni massime:  
Overall dimensions:**


L 300 P 110 max

**Dimensioni minime per il calcolo del  
prezzo al mq:**

**Minimum required dimensions to  
calculate tops per square meter:**

L 70 P 70 min



 Bordo  
Edge

**Questo tavolo non è munito di  
allunghe e predisposizioni.  
This table is not equipped with  
extensions supplies.**

# Piano - My Glass

*My Glass Top*



# Gambe disponibili

Available legs

## Vetro / Glass

H.tot tavolo / table

Move  
H 75



Wall  
H 75,5



Fusion  
H 75,5



## Ferro / Iron

H.tot tavolo / table

Move  
H 75



Gate  
H 77



Laser  
H 77



Wave  
H 77



Star  
H 75



## Legno / Wood

H.tot tavolo / table

Wall  
H 75,5



Monolith  
H 75,5



# Finiture laccate

## Lacquered finishes

Le tonalità delle riproduzioni fotografiche sono puramente indicative poiché essendo prodotti artigianali sono realizzati a mano.

Attenzione: la finitura potrebbe risultare differente tra Rovere Materico e Rovere Liscio.

*The shade of the shots are merely approximate, since products are handmade.*

*It's worth considering that finishing could differ between Materico Oak and Smooth Oak.*



RUBINO

BORDEAUX

CIPRIA

PINK

PESCA

PETROLIO

BALTICO



GIADA

SALVIA

ZAFFERANO

PIACENZA

TITANIO

ACQUAMARINA

GHIACCIO



QUARZO

BLACK

ARDESIA

CORDA

ECRU

GESSO

CUOIO

# Finiture naturali

## Natural wood finishes

Le tonalità delle riproduzioni fotografiche sono puramente indicative poiché essendo prodotti artigianali sono realizzati a mano.

Attenzione: la finitura potrebbe risultare differente tra Rovere Materico e Rovere Liscio.

*The shade of the shots are merely approximate, since products are handmade.*

*It's worth considering that finishing could differ between Materico Oak and Smooth Oak.*



TABACCO

NEBBIA

HOLLAND ANTIK

HOLLAND GRAY

HOLLAND NATURALE

EFFETTO GREZZO

CEMENTO



CENERE

WHITE

ROVERE GRIGIO

NATURALE CAMEL

NATURALE CAMEL  
GESSATO BIANCO

NORDICO

# Ferri

## Legs Finishes

Le tonalità delle riproduzioni fotografiche sono puramente indicative poiché essendo prodotti artigianali sono realizzati a mano.  
*The shade of the shots are merely approximate, since products are handmade.*



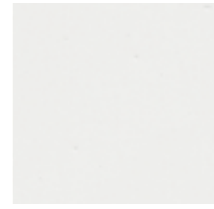
IRON GRAY



IRON OLD



IRON BLACK



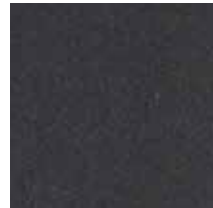
IRON WHITE



POLVERE



BRONZO



ANTRACITE

# Textures My-Glass

## My-Glass textures



BLADE



CORAL



MAGMA BROWN



RAINBOW



SEAWEED



EMERALD



SILK



GREY PEARL



PINK PEARL